

协鑫鑫宸府项目规划调整方案公示图

建设项目公示

建设单位：
乐山鑫宸和瑞房地产开发有限公司

设计单位：
四川新地平建筑设计咨询有限公司

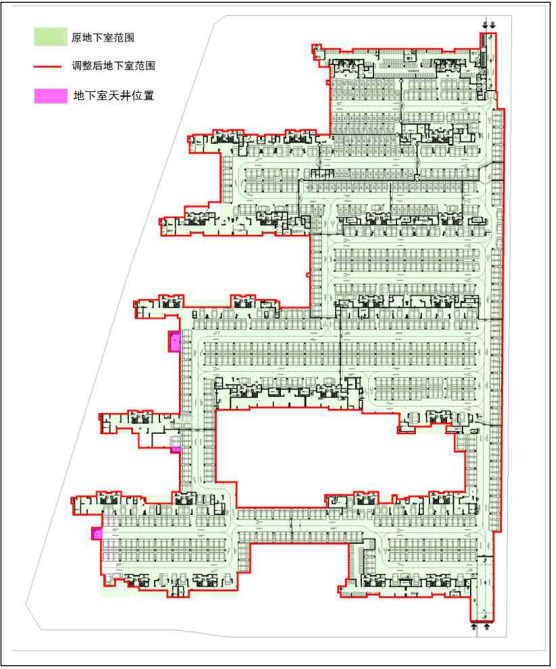
建设地点：
该项目位于乐山高新区，东临乐山嘉祥外国语学校，西临龙口路，北临回龙路，南接铜河北路。

本规划公示内容自2025年11月24日起公示，公示时间为七个工作日，如有意见请在公示期间来电或书面给乐山市自然资源和规划局高新区分局及相关职能部门。
电话：0833-2508966

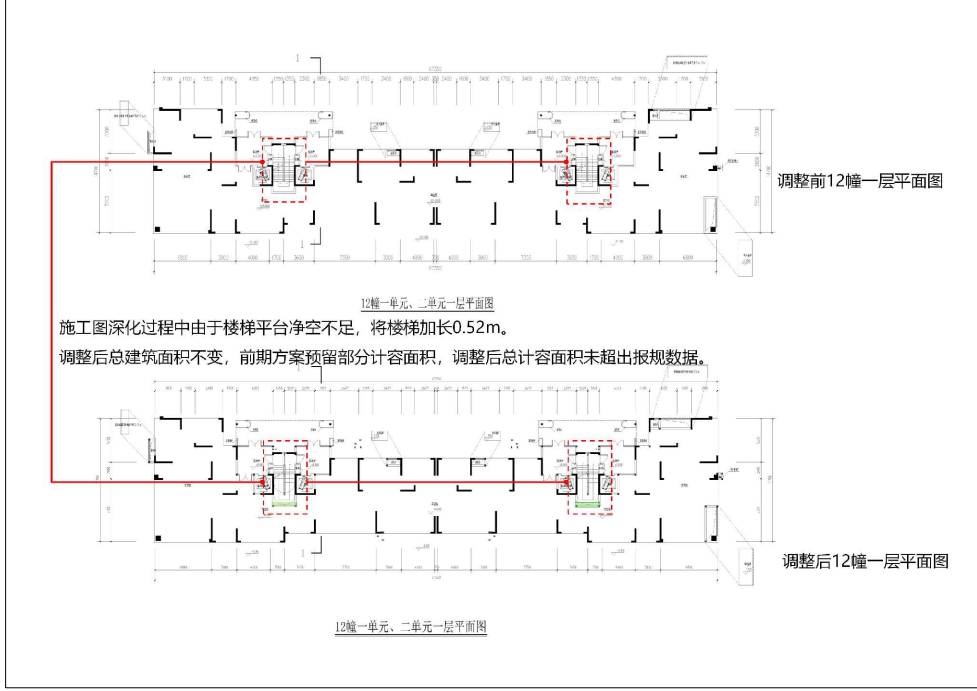
乐山市自然资源和规划局高新区分局
2025年11月24日



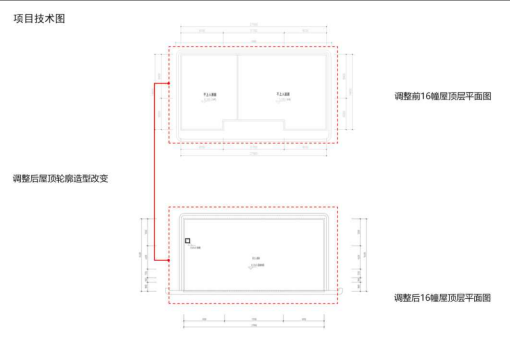
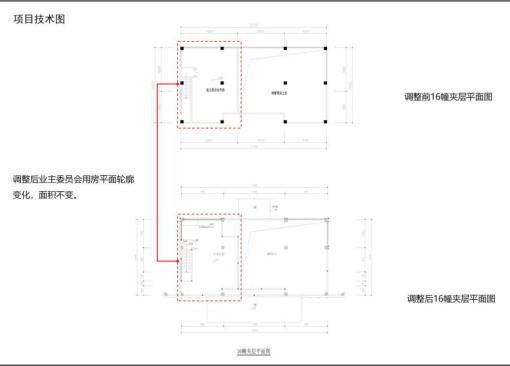
新增地下室天井示意图



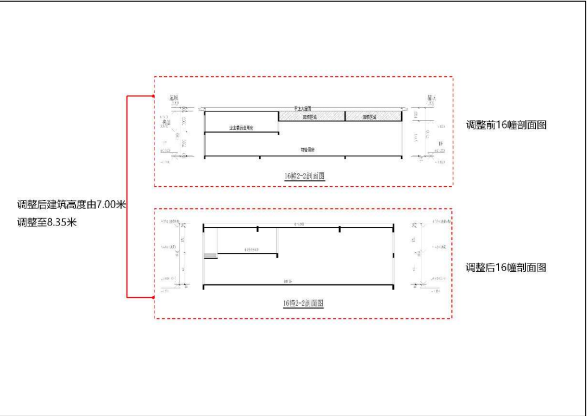
地下室范围调整对比



12幢首层楼梯调整对比



16幢平面调整对比



- 调整内容：
- 1、新增地下室天井，局部调整原报批方案地下室边界线，优化后保证地下室建筑面积不变，车位指标配建要求不低于原报批方案；
 - 2、调整住宅12幢首层楼梯长度，调整后楼梯加长0.52m；
 - 3、调整16幢平面布置及建筑高度，优化16幢及大门外立面。
- 调整后项目经济技术指标与原方案保持一致。



16幢及大门效果图调整对比