

东风智能配套产业园项目二期调整方案公示图

建设项目公示

建设单位：

四川东投配套企业孵化器有限公司

设计单位：

四川中木同方工程科技有限公司

建设地点：

乐山高新区铜河南路以南，龙口路以东

本规划公示内容自2023年11月20日起公示，公示时间为七个工作日，如有意见请在公示期间来电或书面给乐山市自然资源和规划局高新区分局及相关职能部门。
电话：0833-2508966

乐山市自然资源和规划局高新区分局
2023年11月20日



调整前总图



调整后总图

调整内容：

- 1、14#、19#、20#、21#、22#厂房火灾危险性类别由丁类调整为丙类。
- 2、20#厂房由整体一层+局部夹层形式调整为整体两层形式。
- 3、20#厂房增加-1F设备用房，同时增加消防水池。
- 4、取消25#物流中转配套用房。
- 5、17#、22#厂房合并为18#厂房。
- 6、17#、18#、20#厂房之间增加连廊、雨棚和门头。
- 7、调整15#厂房平面，用于厂区办公。
- 8、其余楼栋改动内容为门窗及外立面优化。

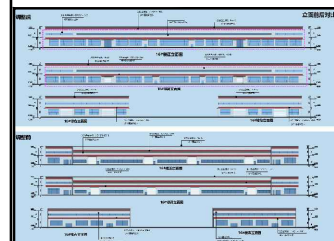
调整后总建筑面积由 84624.39 m²调整至 93939.45 m²，共增加 9315.06 m²；总计容建筑面积由 139584.37 m²调整至 146830.87 m²，共增加 7246.50 m²；容积率由 1.200 调整至 1.262，共增加 0.062；建筑基底面积由 65901.56 m²调整至 65885.06 m²，共减少 16.50 m²；建筑密度由 56.64%调整至 56.63%，共减少 0.01%。绿地面积由 6076.71 m²调整至 6292.46 m²，共增加 215.75 m²；绿地率由 5.22%调整至 5.41%，共增加 0.19%；非机动车位数量保持不变；机动车位由 125 个调整至 212 个，共增加 87个。



实景鸟瞰图



临街透视图



调整前后立面对比图