

# 东风智能配套产业园项目一期调整方案公示图

## 建设项目公示

建设单位：

四川东投配套企业孵化器有限公司

设计单位：

四川星蓝德建筑设计有限公司

建设地点：

乐山高新区铜河南路以南，龙口路以东

本规划公示内容2022年8月24日起公示，公示时间为七个工作日，如有意见请在公示期间来电或书面给乐山市自然资源局高新区分局及相关职能部门。

电话：2508966

乐山市自然资源局高新区分局

2022年8月23日



调整前总图



调整后总图

调整内容：

- 1、将厂房部分门的位置进行了微调，把部分门调整为窗；
- 2、优化了厂房外立面布局，仅对部分原格栅、金属板以及铝塑板的立面位置进行了调整，整体风貌及色系未做改变。
- 3、机动车位由27辆增加至127辆，增加机动车所占用的绿地面积，在二期厂房周围补齐。在二期西北角增加机动车出入口，保证厂区内机动车的顺畅通行。

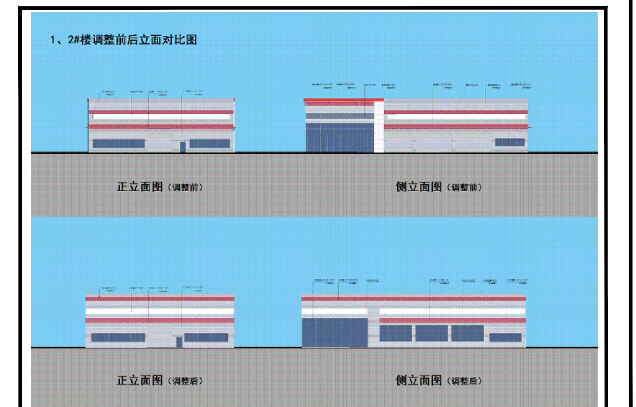
调整后建筑面积共增加96.73m<sup>2</sup>，计容面积共增加16.39m<sup>2</sup>，建筑基底面积增加16.39m<sup>2</sup>，机动车位增加100个，绿地率由9.53%增加至9.56%，其余各项指标均保持不变。调整后建筑风貌、建筑高度均保持不变。



鸟瞰图



实景鸟瞰图



调整前后立面对比图