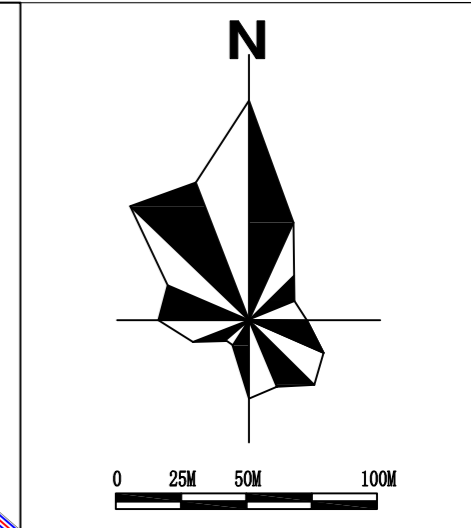
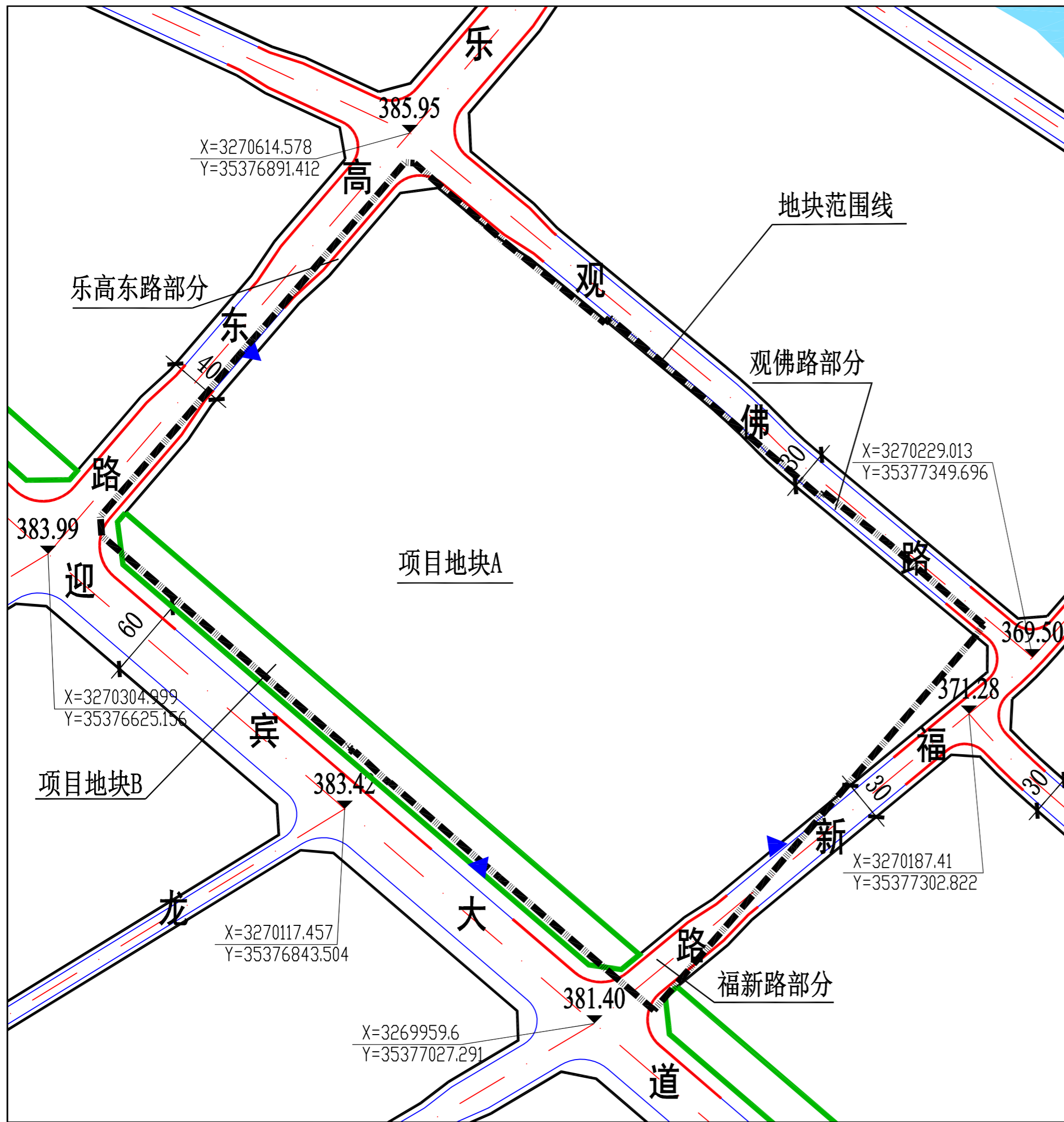


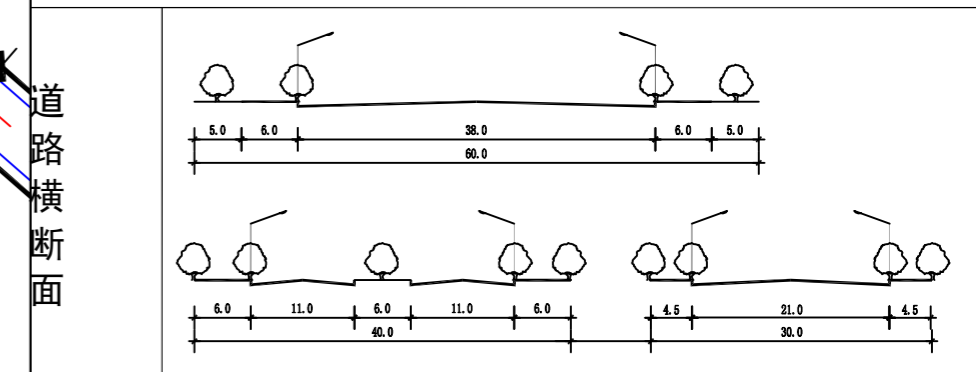
尚纬股份有限公司“乐山高新区迎宾大道18号国有建设用地”地块规划图则



项目地块调整前后控制指标对比表

调整状态	地块名称	用地性质	用地面积 (m ²)	容积率	建筑密度 (%)	绿地率 (%)	建筑限高 (m)
调整前	项目地块	工业用地 (M)	198965.25	≤1.0	按规划要求实施	按规划要求实施	按规划要求实施
	项目地块A	一类工业用地 (100101)	176513.83	≥1.0	≥40%	≤20%	≤50米
	项目地块B	公园绿地 (1401)	11789.76	—	—	≥65%	—
调整后	乐高东路部分	城镇村道路用地 (1207)	4247.48	—	—	—	—
	观佛路部分	城镇村道路用地 (1207)	2385.13	—	—	—	—
	福新路部分	城镇村道路用地 (1207)	4029.05	—	—	—	—

备注：1、利用项目地块实施建设须严格遵循《乐山高新区详细规划》，对于处于规划公园绿地和城镇村道路用地上的既有建筑，企业负有在未来政府按规划实施建设时积极配合按时退出的义务。
2、工业项目所需行政办公及生活服务设施用地面积不得超过工业项目总用地面积的7%。严禁在工业项目用地范围内建造成套住宅、专家楼、宾馆、招待所和培训中心等非生产性配套设施。



图例

	地块界线		控制坐标
	城市道路		道路设计标高
	城市绿线		禁止开口路段
	尺寸标注 (米)		机动车建议开口